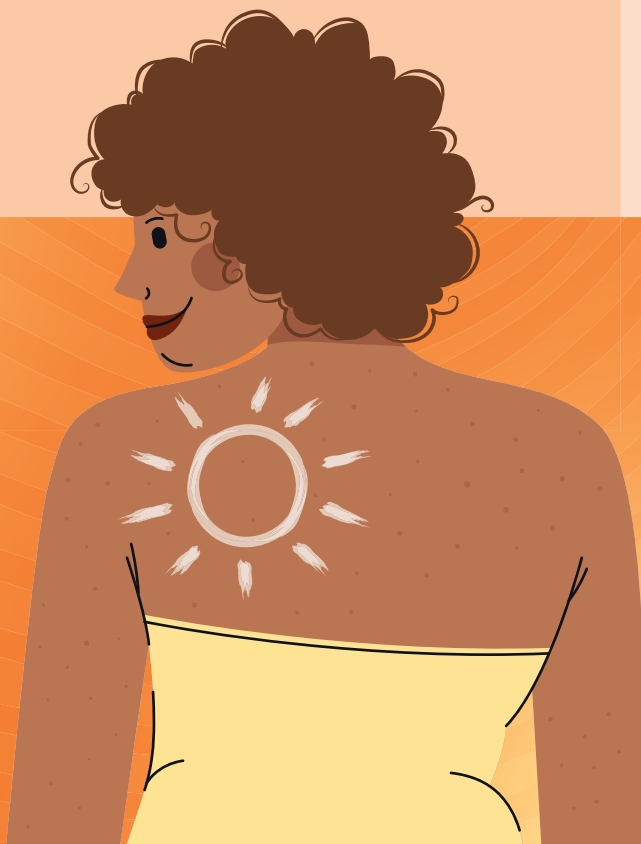


Câncer da pele

Quais são os sintomas e como prevenir?

Unimed 
Campinas



O que é **câncer da pele**?

O câncer da pele caracteriza-se pelo crescimento anormal das células que compõem a estrutura da pele. De acordo com o Ministério da Saúde, corresponde a mais de 30% dos tumores registrados no Brasil e tem como uma das causas principais a exposição excessiva ao sol.



O câncer da pele pode ser dividido em diferentes tipos:

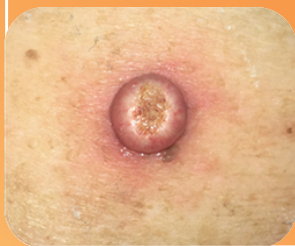
Carcinoma basocelular (CBC)

É o tipo mais prevalente e surge mais frequentemente em regiões expostas ao sol, como face, orelhas, pescoço, couro cabeludo, ombros e costas. Tem baixa letalidade e pode ser curado em caso de detecção precoce. Costuma se apresentar como uma pápula vermelha, brilhosa, com uma crosta central, que pode sangrar com facilidade.



Carcinoma escamoso (CEC)


Pode se desenvolver em todas as partes do corpo, embora seja mais comum nas áreas expostas ao sol, como orelhas, rosto, couro cabeludo e pescoço. Tem coloração avermelhada e pode se parecer com uma verruga ou uma ferida espessa e descamativa, que não cicatriza.



Melanoma

O menos frequente dos cânceres de pele, o melanoma tem o mais alto índice de mortalidade. Apesar disso, as chances de cura são de mais de 90%, quando detectado precocemente. Costuma ter a aparência de uma pinta ou de um sinal em tons acastanhados ou enegrecidos, que mudam de cor, de formato ou de tamanho.





Qual a diferença entre câncer da pele melanoma e não melanoma?

Câncer da pele melanoma:

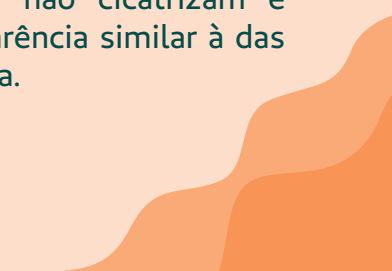
Corresponde a **3% dos tumores malignos da pele**. Tem origem nas células denominadas melanócitos, responsáveis pela produção de melanina, (substância que determina a cor da pele). Considerado o **tipo de câncer da pele mais grave**, devido sua **alta possibilidade de espalhar e alojar em outros órgãos do corpo**. Pode aparecer em qualquer parte da pele ou mucosas no formato de **manchas, pintas ou sinais**. Nos indivíduos de **pele negra o melanoma pode ser identificado nas áreas claras** como palmas das mãos, plantas dos pés e manchas escurecidas nas unhas.

Câncer da pele não melanoma:

É o mais comum do Brasil. Pode se desenvolver em todas as partes do corpo, embora seja mais comum surgirem em regiões expostas ao sol, como rosto, orelhas, pescoço, couro cabeludo, ombros e costas. São eles:

➡ **Carcinoma basocelular:** é o mais frequente e também menos agressivo. Geralmente tem aspecto de mancha vermelha, brilhosa, com uma crosta (ferida) que pode sangrar com facilidade.

➡ **Carcinoma epidermóide:** as lesões têm coloração avermelhada e se apresentam na forma de machucados ou feridas espessos e descamativos, que não cicatrizam e sangram ocasionalmente. Podem ter aparência similar à das verrugas e surgir sobre uma cicatriz antiga.



Quais são os principais fatores de risco?

- ➞ Pessoas de pele clara, olhos claros, albinos ou sensíveis à ação dos raios solares;
- ➞ Pessoas que trabalham sob exposição direta ao sol;
- ➞ Exposição prolongada e repetida ao sol;
- ➞ Pessoas com doenças cutâneas prévias;
- ➞ Pessoas com história pessoal de câncer da pele e familiar de melanoma.



Quais são os principais sintomas?

- ➞ Manchas descamativas ou que sangram;
- ➞ Sinais ou pintas que mudam o tamanho, formato ou cor;
- ➞ Feridas que não cicatrizam em 4 semanas;
- ➞ Outros sinais também devem ser observados como sangramentos, erosões e feridas



Formas de prevenção

- Utilize chapéus ou bonés e óculos escuros com o objetivo de proteger olhos, rosto da exposição solar;
- Evitar exposição solar entre 10 e 16 horas;
- Utilize protetor solar diariamente, nas quantidades recomendadas pelo seu médico, sobre áreas expostas e indicadas da pele.
Reforçamos que deve ser reaplicado a cada 2 ou 3 horas. O produto deve ser reaplicado logo após contato com a água ou nadar;
- Utilize blusas de manga comprida e calças com o objetivo de cobrir áreas expostas muito tempo ao sol;
- Consulte o seu médico dermatologista regularmente e observe regularmente a própria pele, à procura de pintas ou manchas suspeitas.

Em caso de suspeita da doença, é muito importante procurar imediatamente o serviço de saúde



MOVIMENTO 365

Unimed 
Campinas

<https://www.unimedcampinas.com.br/movimento-365>